

Upute za postavljanje @skole.hr računa u Microsoft Outlook® uz pomoć GSSMO alata

U ovim uputama pronaći ćete informacije vezane uz postavljanje @skole.hr računa u Outlook e-mail klijentu uz pomoć alata **G Suite Sync for Microsoft® Outlook®**.

Navedeni alat automatski postavlja @skole.hr račun koji ima uključeno prosljeđivanje poruka unutar CARNET Webmaila na uslugu **G Suite for Education**.

Poveznica za preuzimanje alata GSSMO®: <https://tools.google.com/dlpage/gssmo>

Instalacija alata

Alat je moguće preuzeti [ovdje](#) odabirom opcije "Download GSSMO" (slika 1) koja će započeti preuzimanje.

G Suite Sync for Microsoft® Outlook®

BEFORE YOU BEGIN

Read the system requirements and the install steps before using GSSMO to sync your data with G Suite. [Learn More.](#)

For details on the latest features, enhancements, and fixes for GSSMO, see [What's new in GSSMO.](#)

DOWNLOAD .EXE FILE (RECOMMENDED FOR USERS)

This .exe file is for installation on Windows® machines only but you can download it using any operating system. [Download GSSMO](#)

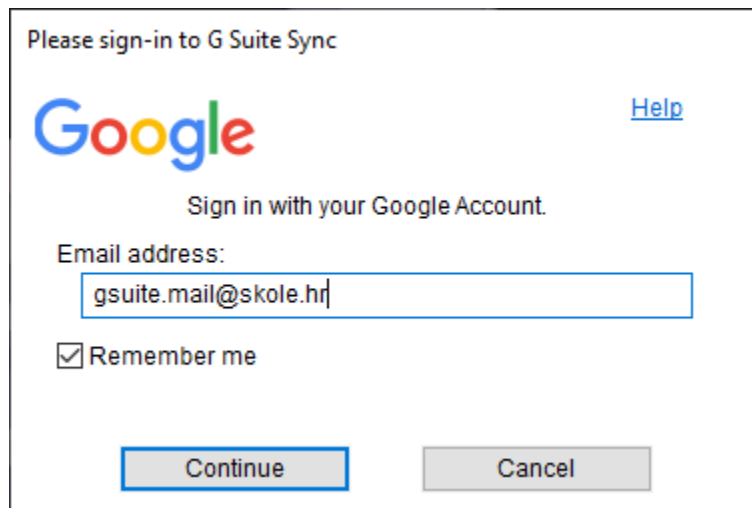
DOWNLOAD .MSI FILE (RECOMMENDED FOR ADMINS)

This .msi file is for installation on Windows machines only but you can download it using any operating system. [Download 32-bit edition](#) | [Download 64-bit edition](#)

Slika 1 Preuzimanje alata

Postavljanje računa

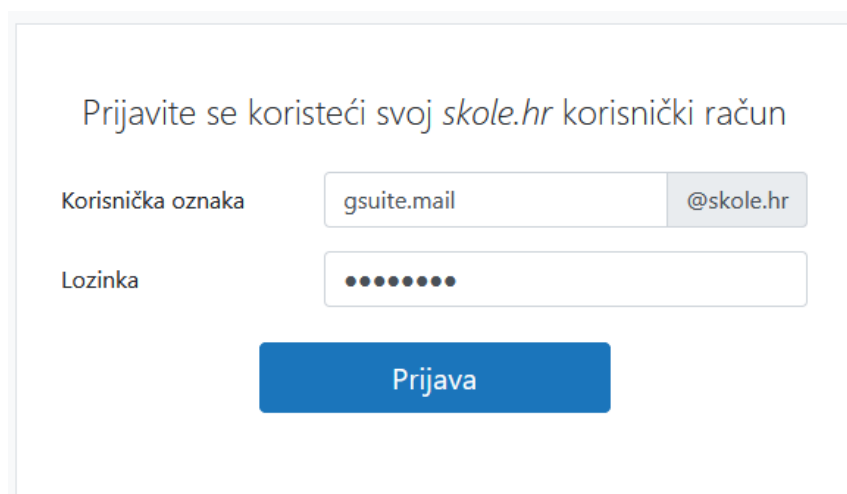
Nakon preuzimanja .exe datoteke i instalacije alata, otvara se prozor za unos e-mail adrese (slika 2).



The screenshot shows a dialog box titled "Please sign-in to G Suite Sync". It features the Google logo and a "Help" link. Below the logo, it says "Sign in with your Google Account." There is a text input field labeled "Email address:" containing the text "gsuite.mail@skole.hr". A checkbox labeled "Remember me" is checked. At the bottom, there are two buttons: "Continue" and "Cancel".

Slika 2 Unos e-maila

Pritiskom na "Continue" otvara se prozor za prijavu (slika 3) gdje se također upisuju korisnički podaci @skole.hr računa.



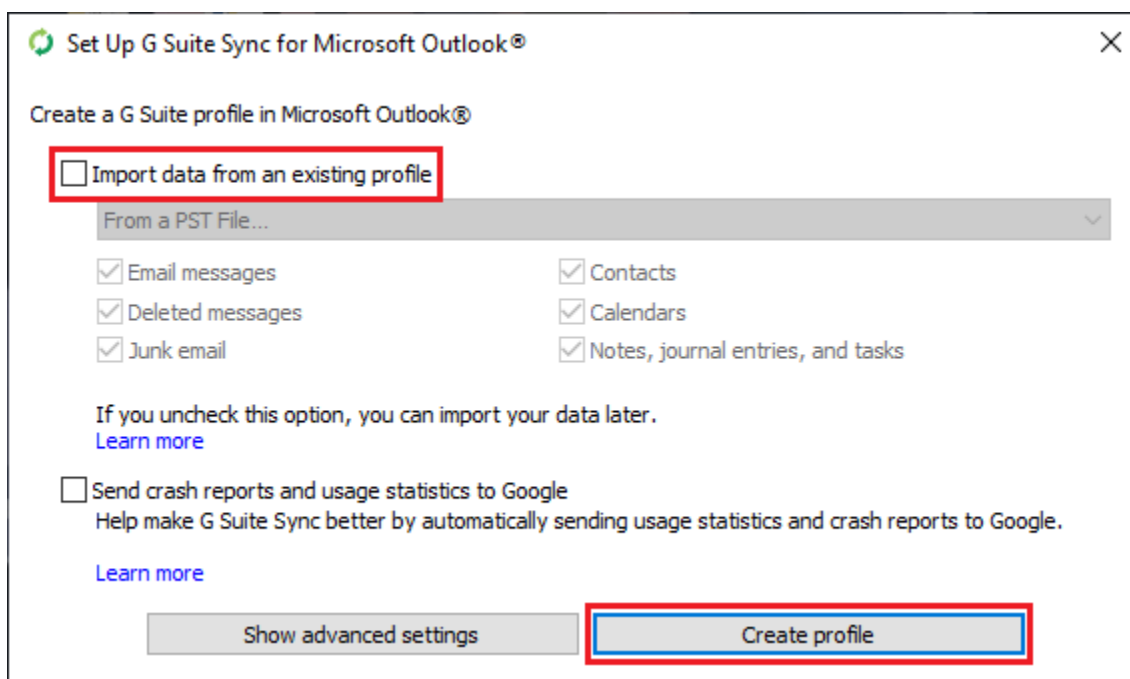
The screenshot shows a login dialog box with the heading "Prijavite se koristeći svoj skole.hr korisnički račun". It has two input fields: "Korisnička oznaka" (Username) with the text "gsuite.mail" and a dropdown menu showing "@skole.hr", and "Lozinka" (Password) with a masked password of seven dots. A blue button labeled "Prijava" (Login) is at the bottom.

Slika 3 Prozor za prijavu

Nakon prijave potrebno je GSSMO alatu dopustiti pristup određenim stavkama računa nakon čega se otvara prozor za postavljanje računa (slika 4) u Outlook e-mail klijentu.

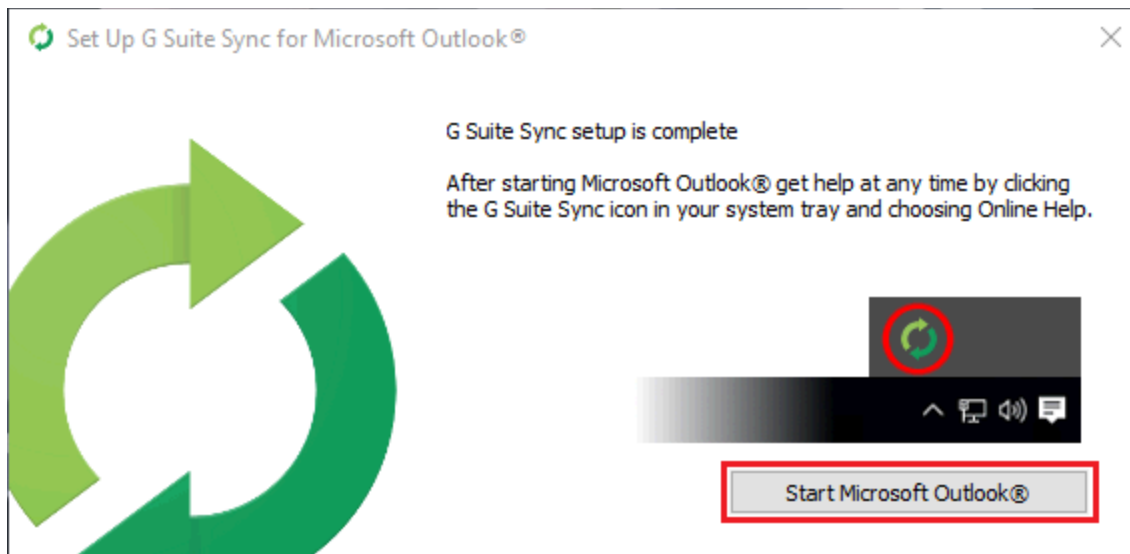
U istom je prozoru moguće uvesti prethodno izvezene poruke u .pst datoteci označavanjem opcije "Import data from an existing profile".

Ako nemate .pst datoteku za uvoz, navedenu opciju nije potrebno označiti. Uvoz poruka moguće je napraviti naknadno unutar klijenta.



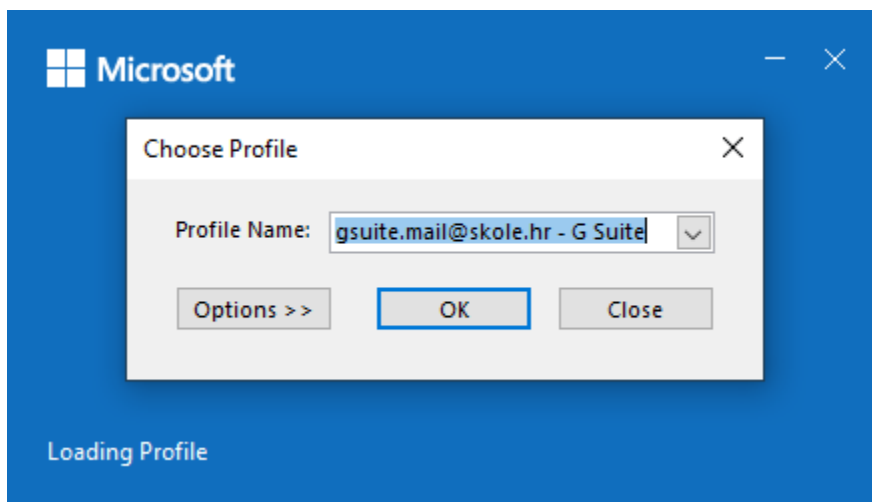
Slika 4 Prozor za postavljanje računa

Odabirom "Create profile" račun je postavljen u Microsoft Outlook® e-mail klijentu koji je zatim potrebno pokrenuti (slika 5).



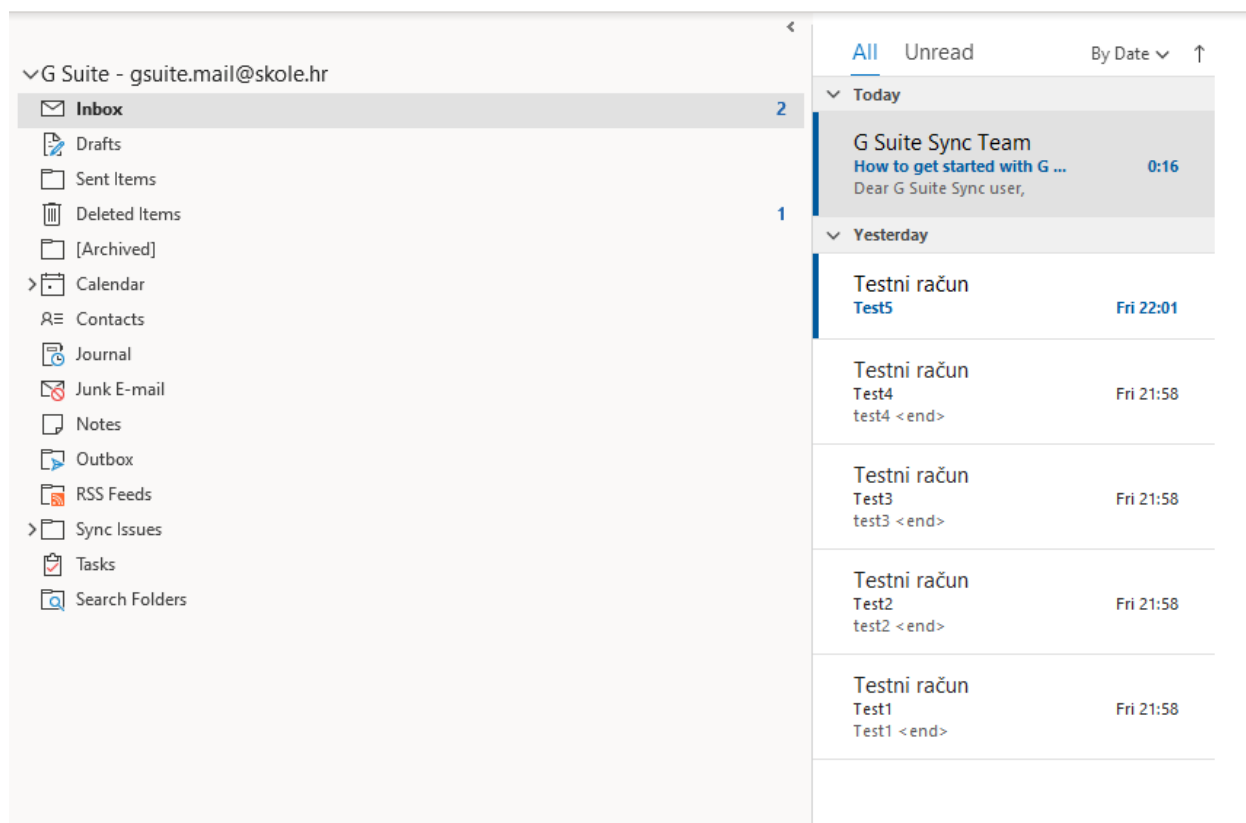
Slika 5 Završni prozor za pokretanje Outlook klijenta

Bit će ponuđeno postavljanje profila gdje je moguće unijeti željeni naziv (slika 6).



Slika 6 Prozor za unos naziva profila

Pritiskom na "OK", alat GSSMO dovršava postavljanje računa i sinkronizaciju te je račun uspješno postavljen (slika 7).



Slika 7 Postavljeni @skole.hr račun u Outlook klijentu

Valja napomenuti da će unutar Outlook e-mail klijenta biti vidljive one poruke koje se nalaze unutar [Gmail sandučića](#).